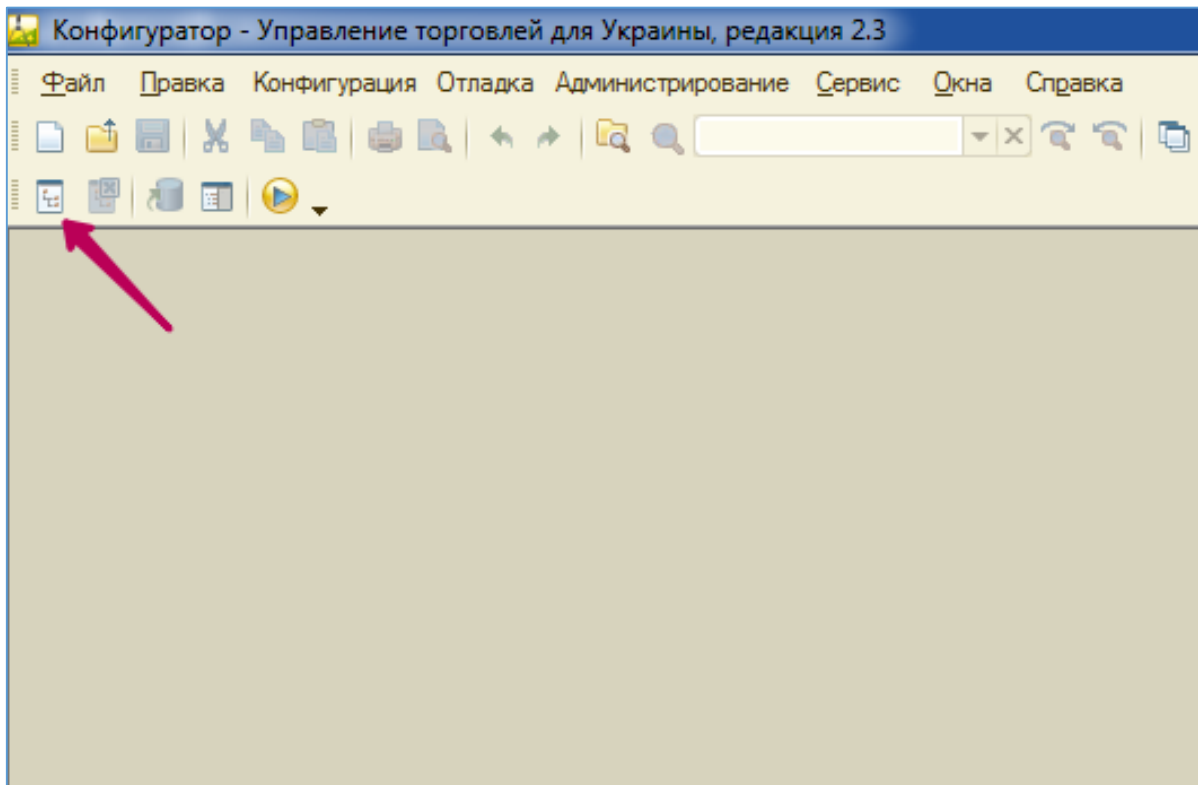
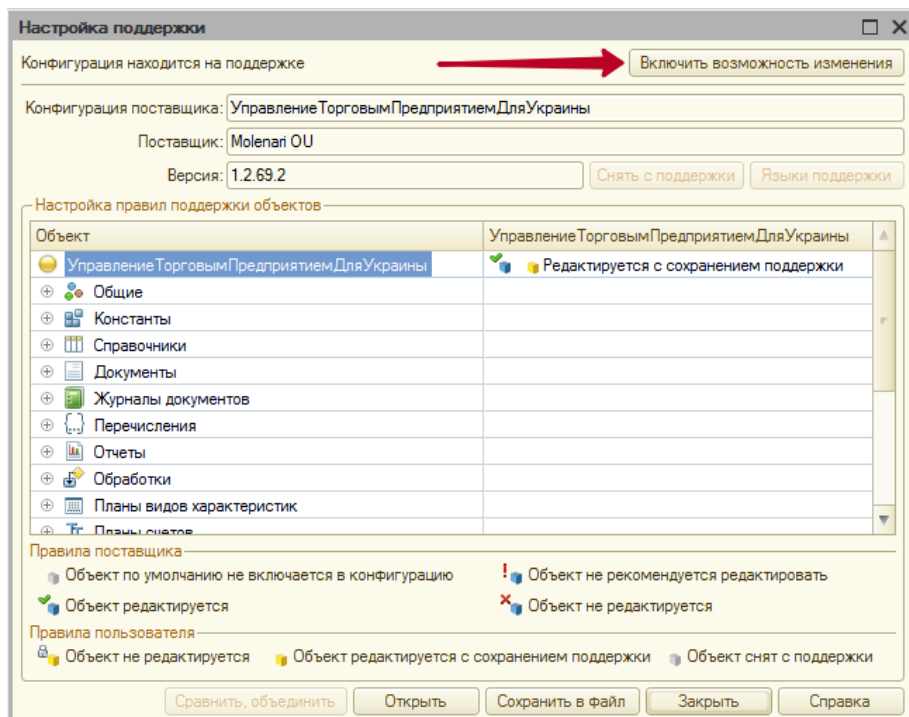


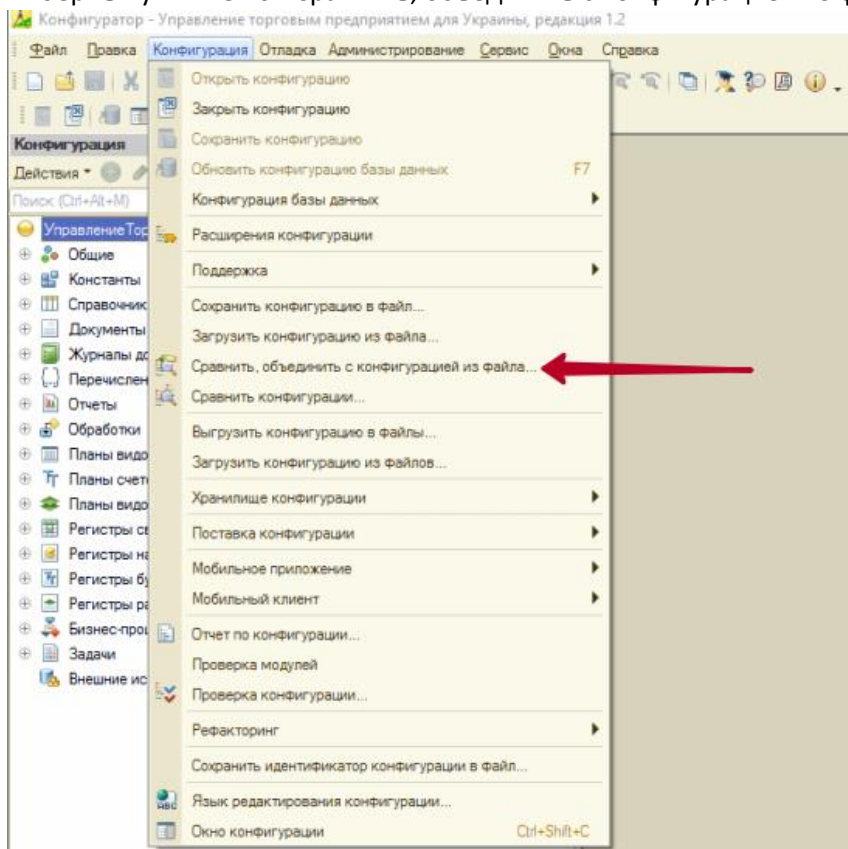
1. Зробіть резервну копію робочої бази даних 1С
2. Запустіть конфігуратор. Якщо в лівій частині вікна не видно дерева конфігурації, натисніть кнопку «Открыть конфигурацию»



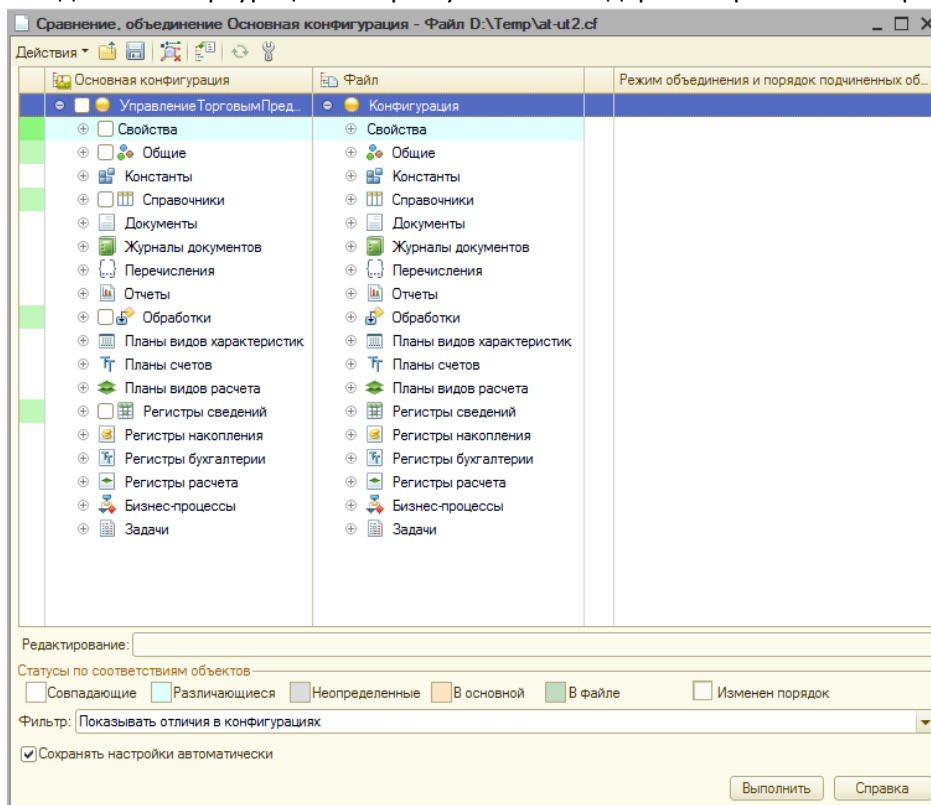
3. Якщо конфігурація недоступна для зміни (на об'єктах праворуч видно замочок), виберіть пункт меню «Конфигурация – Поддержка – Настройка поддержки» та у верхньому правому куті виберіть пункт «Включить возможность изменения». У вікні, що з'явилося виберіть «Объект поставщика редактируется с сохранением поддержки»



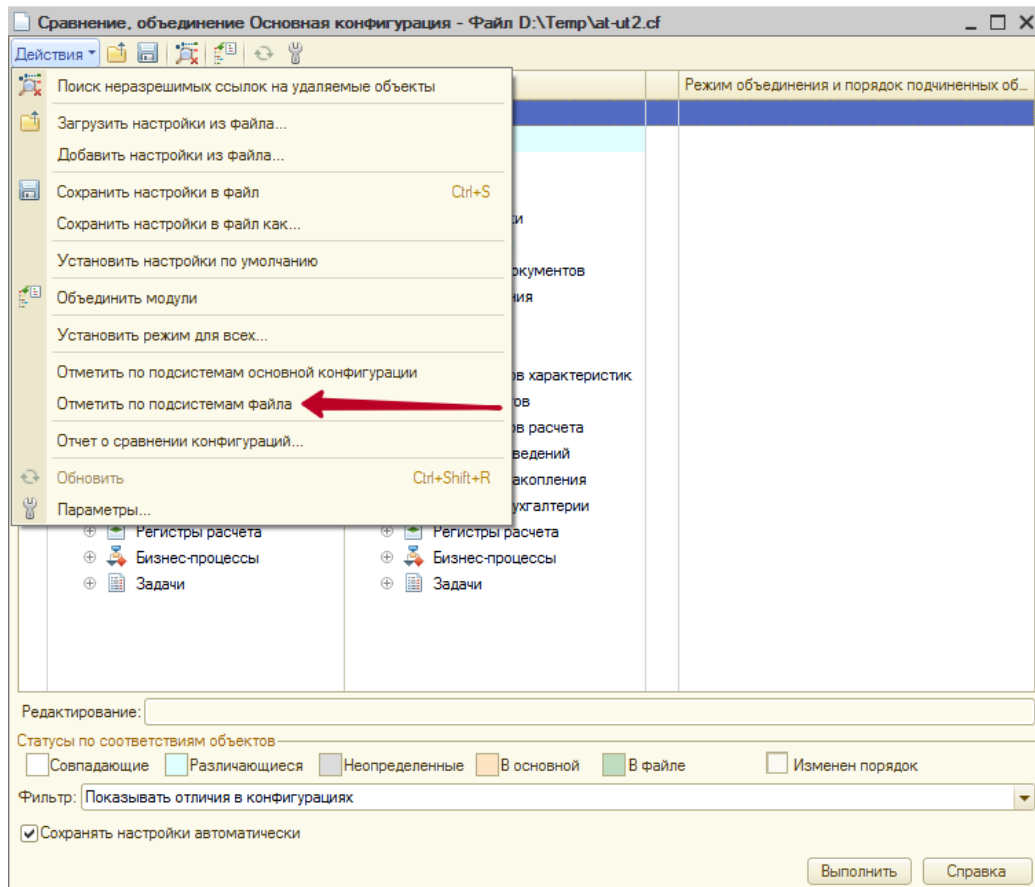
4. Виберіть пункт меню «Сравнить, объединить с конфигурацией из файла»



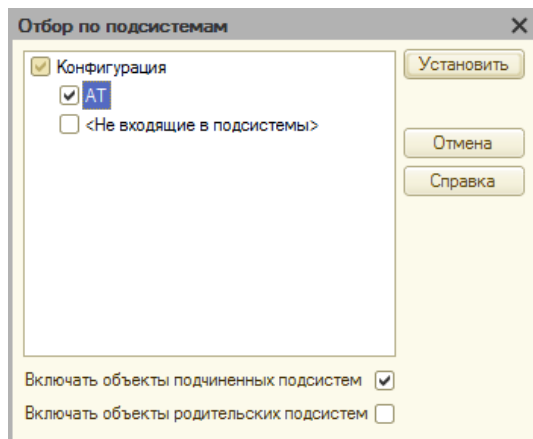
5. Виберіть файл конфігурації, завантажений із сайту. Відкриється вікно порівняння та об'єднання конфігурацій. Заберіть усі галочки з дерева порівняння конфігурацій.



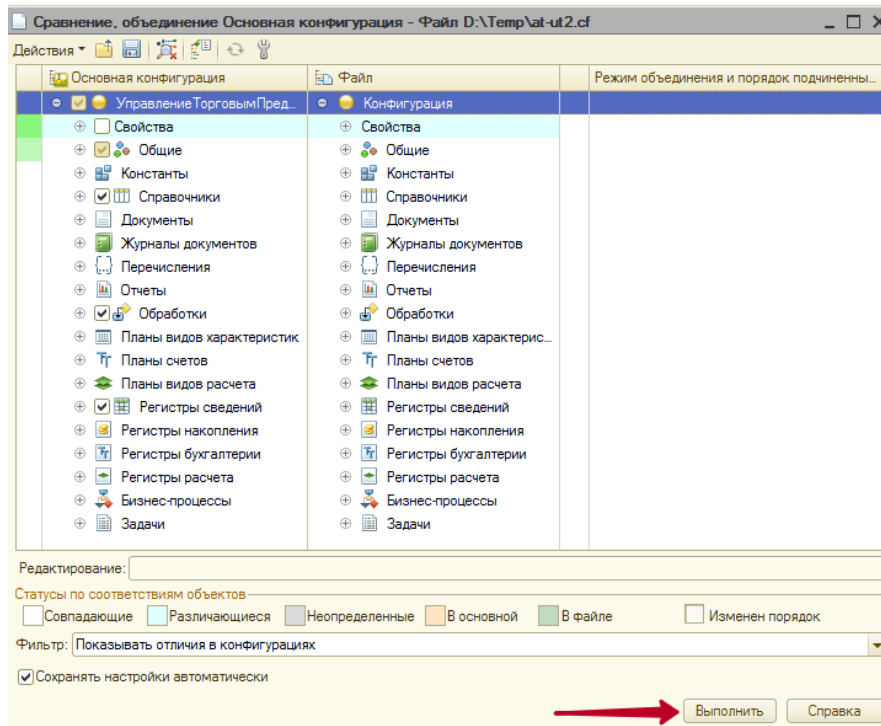
6. Вибрати меню «Действия - Отметить по подсистемам файла».



7. У вікні поставити галочку на підсистемі AT і натиснути кнопку Установить



8. У вікні порівняння натисніть кнопку Выполнить



9. Оновіть конфігурацію 1С

